

CENTRO DE REABILITAÇÃO PARA AMPUTADOS E PRÁTICA ESPORTIVA EM CRICIÚMA - SC

INTRODUÇÃO

O trabalho de conclusão de curso vai abordar o tema Reabilitação e Esporte para pessoas amputadas. Com a intenção de projetar um Centro de Reabilitação com iniciativa Privada em parceria com o poder público, INSS, SUS e Prefeitura. Assim acolher os cidadãos da região da AMREC - Associação dos Municípios da Região Carbonífera, fundada em 1983. O Centro de Reabilitação visa reabilitar/preparar o paciente a ser protetizado, com seções de fisioterapia, hidroterapia, psicologia, práticas esportivas, fornecimento de próteses, serviço social e palestras preventivas.

PALAVRAS CHAVES



CENTRO DE REABILITAÇÃO
PARA AMPUTADOS



ESPORTE



ARQUITETURA



ACESSIBILIDADE

JUSTIFICATIVA DO TEMA

Atualmente o INSS faz tomada de preço das próteses no Brasil inteiro e as empresas ganham por intermédio de licitação, concorrência por preços menores, o que faz com que pacientes fiquem sem a devida assistência após a protetização. Pela distância com a empresa que realizou o serviço e o indivíduo protetizado. Hoje, o indivíduo que necessitar do treinamento com prótese, não tem acompanhamento psicológico para ele ou familiar. O Centro de Reabilitação traria toda a família a participar desta nova etapa ou recomeço e ainda chamaria o paciente a prática esportiva, tendo em vista o bem-estar do grupo familiar como um todo. A construção de um Centro de Reabilitação e Práticas Esportivas tem como finalidade a intenção de integrar estas pessoas melhorando sua qualidade de vida. Neste Centro além do fornecimento das próteses, as pessoas contariam com a ajuda de profissionais para práticas esportivas. A integração de um auditório para palestras sobre prevenção de acidentes entre outras relacionadas ao tema, visa informar e diminuir ocorrências futuras. Pensou-se em local este Centro de Reabilitação em um ponto não central, mais com fácil acesso através do transporte público (coletivo) ou privado. Assim, não se utilizaria somente o transporte individual o que facilitaria as idas e vindas ao Centro de Reabilitação.

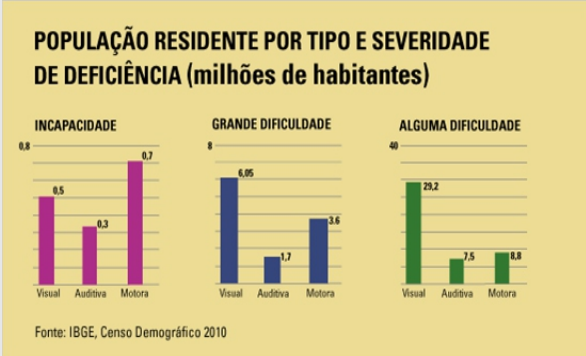
JUSTIFICATIVA

Segundo pesquisa do Censo Demográfico, 45,6 milhões de pessoas declararam ter pelo menos um tipo de deficiência; seja do tipo visual, auditiva, motora ou mental/intelectual, o que representa 35% da população brasileira em 2010. Apenas no Estado de Santa Catarina, temos aproximadamente 35 mil pessoas que se declararam com algum tipo de deficiência. A implantação do NBR 9050, (Acessibilidade a edificação, mobiliário, espaços e equipamentos urbanos) estabelece critérios e parâmetros técnicos considerando diversas condições de mobilidade e percepção do ambiente, com ou sem ajuda de aparelhos específicos como próteses e afins.



Fonte: IBGE, Censo Demográfico 2010

Gráfico 02: Percentual de pessoas com deficiência, segundo os grupos de idade



Fonte: IBGE, Censo Demográfico 2010

Gráfico 03: População com deficiência

OBJETIVO GERAL

Desenvolver um Anteprojeto Arquitetônico de um Centro de Reabilitação para Amputados e de Práticas Esportivas, a partir de pesquisas e estudos referentes a reabilitação, para melhorar o processo de qualidade de vida das pessoas com deficiência física na cidade de Criciúma - SC.

OBJETIVOS ESPECÍFICOS

Compreender a dinâmica do portador de necessidades especiais, suas limitações e potencialidades.

Verificar as interferências positivas que a implantação do Centro de Reabilitação possa causar para as pessoas com deficiência física.

APRESENTAÇÃO DO RECORTE

Criciúma é um município brasileiro, conforme figura 02, situado no Estado de Santa Catarina, região Sul do país, conforme figura 03. Conhecida por ser a Capital Brasileira do Carvão e do Revestimento Cerâmica. Com mais de 200 mil habitantes (IBGE, 2010), é considerado principal cidade do sul catarinense. Sendo a maior e mais propícia dentre os municípios da AMREC, conforme figura 03, a receber um Centro de Reabilitação para Amputados e Prática Esportiva.



Mapa esquemático do Brasil com localização de Santa Catarina
Fonte: mirarcab.com.br



Mapa esquemático do Brasil
Fonte: WIKIPEDIA (2018)



Mapa esquemático da AMREC
Fonte: mapa adaptado pela autora

RECORTE 03 / SELECIONADO



Fonte: Google Earth Pro / Representação gráfica pessoal

ENTORNO



Bairro: Centro
Área: 24.109,65m²
Uso: Edificação e terreno sem uso
Distância do ponto de ônibus: 20,00m
Topografia: Terreno com curvas acentuadas
Acessos: Ruas pavimentadas

- 1 - UPA - UNIDADE DE PONTO ATENDIMENTO
 - 2 - PRAÇA DA CHAMINÉ
 - 3 - POSTO DE SAÚDE 24H DA PRÓSPERA
 - 4 - ESTÁDIO DE FUTEBOL MARIO BALSINI
 - 5 - ACIC - ASSOCIAÇÃO EMPRESARIAL DE CRICIÚMA
 - 6 - PARQUE DAS NAÇÕES CINCINATO NASPOLINI
 - 7 - CRICIÚMA SHOPPING
 - 8 - PRAÇA DO TRABALHADOR
 - 9 - IGREJA NOSSA SENHORA DA SALETE
 - 10 - TERMINAL URBANO BAIRRO PRÓSPERA
 - 11 - HOSPITAL UNIMED
- - RECORTE ESCOLHIDO

Podemos encontrar no seu entorno o Parque das Nações, a UPA e a Praça da Chaminé. Ajudar a suprir a barreira vista hoje de acesso entre lado norte da avenida centenário, que é residencial e lado sul que existem os equipamentos públicos.

- Possui característica de suma importância na definição do projeto desde a sua implantação;
- Elementos como a via rápida;
- Proximidades com os municípios da AMREC;
- Próximo ao transporte público;
- Ventilação;
- Eixos visuais;
- Parque público;
- Terreno fronteiriço a via arterial;
- Conter área suficiente para receber este equipamento;
- Estar competitivo com as edificações do entorno.

MAPA DE ACESSO AO TERRENO



Fonte: Google Earth Pro / Representação gráfica pessoal

- ACESSOS
- RECORTE ESCOLHIDO

ESCOLHA DO TERRENO



Mapa do Recorte / Área de Estudo
Fonte: Google Eart Pro / Representação gráfica pessoal

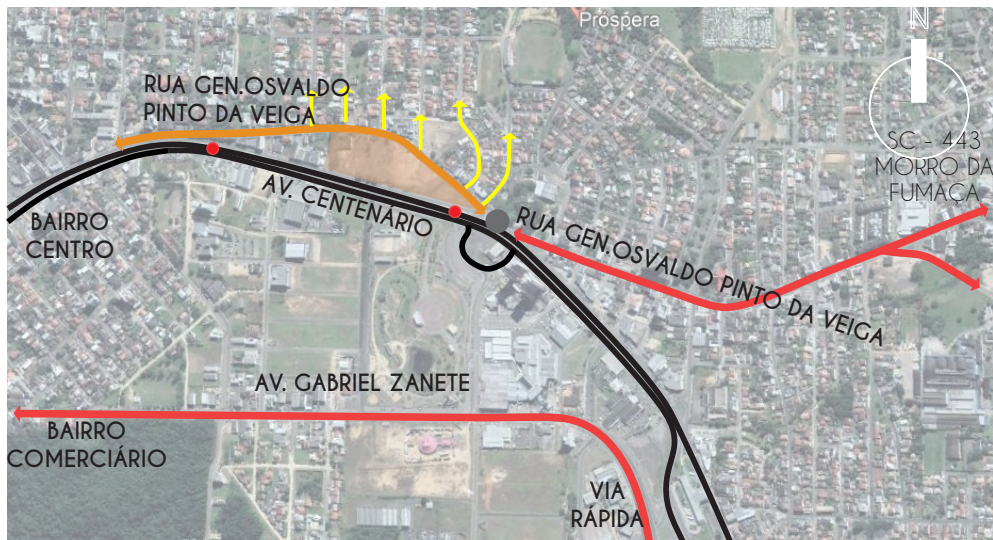
RECORTE 01

Bairro: Centro
Área: 20.287,62m²
Uso: Estacionamento e ocupado pela edificação da Dingo's
Distância do ponto de ônibus: 70,00m
Topografia: Terreno plano
Acessos: Ruas pavimentadas
Distante do ponto de ônibus amarelinho
Entornos não qualificados para inclusão do projeto

RECORTE 02

Bairro: São Cristóvão - ao lado do Parque das Nações
Área: 46.709,63m²
Uso: Sem ocupação
Distância do ponto de ônibus: 140,00m
Topografia: Acentuada, com 16m de desnível
Acessos: Ruas circundantes com pavimentação
Terreno grande demais para instalação do equipamento.
Rua distante do ponto de ônibus

MAPA HIERARQUIA VIÁRIA



Fonte: Google Earth Pro / Representação gráfica pessoal

LEGENDA

- VIA COLETORA SECUNDÁRIA
- VIA COLETORA PRINCIPAL
- VIA ARTERIAL
- VIA LOCAL
- RECORTE ESCOLHIDO
- NÓ
- PONTO DE ÔNIBUS



Fonte: Google Earth Pro / Representação gráfica pessoal